

# ブローチ・ミニブローチ

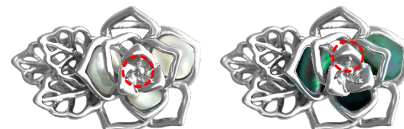


●ブローチ

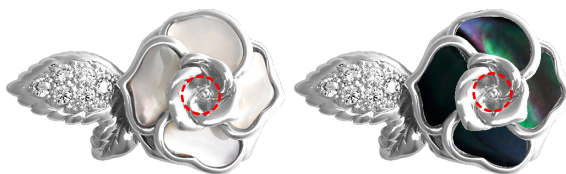
**鉄砲  
タイプ**



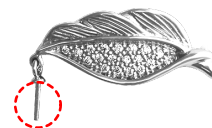
BR-001 WH BL  
おすすめ珠サイズ  
3～5mm



BR-002 WH BL  
おすすめ珠サイズ  
3～5mm



BR-003 WH BL  
CZ…6ヶ  
おすすめ珠サイズ  
4～6mm



BR-004  
CZ…18ヶ  
おすすめ珠サイズ  
4～7mm



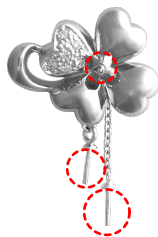
BR-005  
CZ…41ヶ  
おすすめ珠サイズ  
4～6mm



仕様	本体：SV925 キュービックジルコニア ブローチ金具：SV925 針：洋白 メッキ仕上げ(ニッケル下地)：ロジウムメッキ 金メッキ
----	---

●ミニブローチ

**ミニ  
ブローチ**



MB-88  
CZ…5ヶ  
おすすめ珠サイズ  
4～6mm



MB-89  
CZ…12ヶ  
おすすめ珠サイズ  
4～6mm



仕様	本体：SV925 キュービックジルコニア 針：洋白 キャッチ：真鍮 メッキ仕上げ(ニッケル下地)：ロジウムメッキ 金メッキ
----	--

<注意>かぶれ等、皮膚に異常を感じた時はご使用を止め、速やかに専門医にご相談下さい。

商品写真はほぼ実物大の大きさです。

MEMO

---



---



---



---